



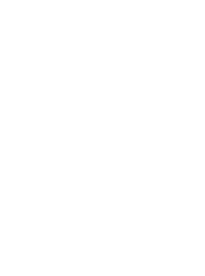
EQUIPO PROFESIONAL V ENCUENTRO DE FAMILIAS

UN ESPACIO PARA ESTIMULAR LA COMUNICACIÓN AUTÉNTICA EN LA FAMILIA

20-25 JULIO 2019. PILAS, SEVILLA

“El Encuentro de Familias propone abrir una ventana al interior de cada cual: familias, padres, madres, hijas/os. Todos/as en conjunto y cada cual de manera individual en el deseo de formar parte de una sociedad humana y feliz.”

Equipo Familias y Personas Adultas



Maria Grazia Cecchini
COORDINADORA DE LOS ENCUENTROS DE FAMILIAS

Coordinadora de los Encuentros de Familias
Psicóloga y psicoterapeuta especialista en Terapia Gestalt y Terapia Sistémico-Relacional. Colaboradora de Claudio Naranjo, profesora en los Programas SAT internacionales. Coordinadora del área de Educación Integradora FCN. Integra la Terapia Gestalt, la Terapia Sistémica y la Psicología de los Eneatipos con la práctica de la meditación, la música y el movimiento.



Assumpta Mateu

Psicóloga, especialista en Psicología Clínica. Psicoterapeuta Gestáltica e Integrativa. Directora del Centro de Psicología GetaITransformació en Palma de Mallorca y del Programa DOL de acompañamiento al duelo y a la muerte. Discípula y colaboradora de Claudio Naranjo en el equipo internacional del Programa SAT y del área de Educación y Patronato FCN. Formada en Terapia Familiar Sistémica en el área de conflictos de pareja y en restauración de relaciones por Suzy Stroke.



Juan Carlos Calvo

Psicólogo sanitario. Psicoterapeuta reconocido por la FEAP. Terapeuta Gestalt miembro Didacta y supervisor de la AETG. Máster en Psicoterapia Psicoanalítica por la Universidad de Comillas. Formado en Terapia Familiar y Sistémica. Constelador familiar. Discípulo y colaborador de Claudio Naranjo.



Jutta Ten Herkel

Licenciada en Psicología. Psicoterapeuta formada en Gestalt, en Terapia Sistémica de Bert Hellinger y con amplia experiencia en Psicodinámica y otras terapias humanistas. Trabaja como psicoterapeuta y supervisora. Desde 1994 ha incorporado y expandido la metodología de las constelaciones en su práctica. Facilita talleres y cursos de formación dentro y fuera del Reino Unido. Uno de sus intereses principales es el perfeccionamiento y desarrollo de su mirada sistémica para el logro del bienestar en las relaciones de pareja y en las relaciones entre padres e hijos.



Ana Zamakona

Psicóloga. Formada en Bioenergética y Dinámica de Grupos. Discípula de Claudio Naranjo desde el primer SAT que se celebró en España. Trabaja en el ámbito de la educación, los últimos años como formadora de las educadoras de educación Infantil en un instituto de Formación Profesional. Integrante de la Comunidad FCN Bilbao.



Vanesa Dorotea Sánchez

Educadora social especializada en acompañar procesos de recuperación de personas con enfermedad mental en recursos de la Red del Plan de Atención a Personas con Enfermedad Mental Grave y Duradera de la Comunidad de Madrid desde 2000. Terapeuta Gestalt por la EMTG. Formada en: Psicoterapia Integrativa por el Programa SAT de Claudio Naranjo; Arteterapia Humanista con Elvira Gutiérrez y en Trabajo Corporal con Francis Elizalde. Talleres de pintura expresiva. Coordinadora de la Comunidad FCN Madrid.



Cora Steinsleger

Bailarina y coreógrafa, se graduó en la Escuela Nacional de Arte (ENA) en Cuba. Desde 1998 estudió y practicó Yoga Zen y Shiatsu en la escuela Maiso Oki Do Shudojo en Roma. Terapeuta Craneosacral Biodinámico y en formándose en Danza Sensible con Claude Coldy. Más de 19 años dirigiendo clases de yoga y de trabajo personal. Discípula de Claudio Naranjo y de Daniel Odier. Profesora de yoga, movimiento sensorial y trabajo sobre sí.

Equipo niño@s de 3 a 5 años



Verónica Antón

Psicóloga y Terapeuta Gestalt. Psicomotricista especializada en el área educativa y terapéutica. Formada en el Programa SAT y colaboradora del Área de Educación Integradora FCN. Directora y fundadora del Centro para el Acompañamiento de la Infancia y la Familia, SENDA, trabajando allí y en la Asociación Educación Viva y Activa como terapeuta infantil y formadora de educador@s y maestr@s. Más de 10 años estrechamente vinculada al mundo de la educación habiéndose especializado en el área del Acompañamiento Emocional dentro del marco de innovación pedagógica.



Nuria González Zulueta

Maestra y terapeuta Gestalt. Formada en Terapia Gestalt, Bioenergética y Dinámicas de Grupo, en el IPETG de Bilbao. Formada en Terapia Sistémica con enfoque gestáltico. Profesora de yoga por la escuela Samatha y miembro de la AEPY. Psicología Integrativa del proceso SAT de Claudio Naranjo. Miembro de la Comunidad de Educación Integradora FCN Bilbao. Actualmente compagina la labor educativa con el ámbito terapéutico y acompaña a familias.



Oihane Andueza

Maestra de Educación Primaria en la enseñanza pública. Arteterapeuta, formada en el proceso SAT. Coordinadora de la Comunidad de Educación integradora FCN Navarra. Formada en Montessori y Psicomotricidad Relacional. Formada en Terapia Sistémico-Relacional. Bailarina y formándose en Terapia Corporal Integrativa.



Núria Gros Carmona

Pedagoga y educadora social. Terapeuta Gestalt especializada en infancia y familia. Pedagoga Sistémica. En su práctica profesional acompaña terapéuticamente a niño@s desde la terapia del juego y Sandplay. También asesora y acompaña a familias desde una visión sistémica. Actualmente es coordinadora de Damara, espacio de acompañamiento a niño@s y familias.

Equipo niño@s de 6 a 9 años



Martín Padilla Carrillo

Psicólogo sanitario. Psicoterapeuta acreditado por la FEAP, de orientación Gestalt y Psicodinámica de niños, adolescentes y adultos. Terapeuta Gestalt por la Escuela Madrileña de Terapia Gestalt. Postgrado en Análisis y Conducción de Grupos con Francisco Peñarribia. Psicoterapeuta Integrativa formado en el Programa SAT de Claudio Naranjo. Especialista en técnicas gestálticas con niños y adolescentes con Loretta Cornejo. Psicólogo colaborador en los Encuentros de Familia y de Adolescentes FCN.



Margarita de la Torre

Licenciada en Psicología, Máster en Terapia Gestáltica y Dinámica. Psicóloga Sanitaria. Especializada en Terapia Gestáltica infantil y adolescente. Colaboradora docente en UmayQuipae, discípula de Loretta Cornejo. Formadora en Terapia Gestáltica infantil y adolescente en España y Sudamérica. Formadora en Terapia Gestáltica y Sistémica. Profesora en el Máster de Terapias Humanistas en la asignatura de Técnicas Gestálticas en infantil y adolescencia de la Universidad Pontificia Comillas (Madrid). Integrante de APHICE, AETG, Asociación Gestáltica del Perú y Costa Rica y miembro de la FEAP.



Ángela Prieto Vidal

Maestra y psicopedagoga. Terapeuta Gestalt por la EMTG. Especializada en el trabajo con niño@s y adolescentes en Umayquipa. Formada en Terapia Sistémica, Dinámica de Grupos, Programa SAT y en la escuela Corazza como actriz. Ha trabajado como maestra y orientadora durante cinco años y actualmente como psicopedagoga y terapeuta Gestalt. Colaboradora de la Comunidad de Educación Integradora FCN Madrid.



Pepa Corroero Martín

Maestra y educadora medioambiental. Máster en Gestión de Proyectos de Cooperación Internacional para el desarrollo. He desarrollado mi camino en el ámbito social comunitario, trabajando en diferentes proyectos interculturales. Formada en Terapia Gestalt y Gestalt Infantil, y terapia sistémica relacional. Coordinadora de la Comunidad de Educación Integradora FCN Campo de Gibraltar.



Silvia Sorli

Licenciada en Psicología por la UCM. Terapeuta Gestalt por la EMTG y Gestalt infantil en Umayquipa. Formada en Terapia Sistémica. Especializada en el trabajo con niño@s, adolescentes y familias.

Equipo niño@s de 10 a 14 años



Ori Hernández

Profesora de Educación Secundaria y Bachillerato en Murcia. Desde hace más de 20 años ligada al mundo de la educación y al acompañamiento de los procesos de crecimiento y aprendizaje de niño@s y adolescentes. Interesada en el trabajo emocional a través de los cuentos. Integrante de la Comunidad de Educación Integradora FCN Murcia. Programa SAT de Claudio Naranjo y terapeuta Gestalt por el IPETG de Alicante.



Vanessa Barbero

Trabajo como profesora en la especialidad de Tecnología en el Instituto IES Dos Mares (Murcia). Participo en la Comunidad de Educación Integradora FCN Murcia. Formada en Psicoterapia Integrativa a través del Programa SAT de Claudio Naranjo y Terapia Gestalt en la escuela EIDOS (Murcia). Creo en una educación no intervencionista y respetuosa con el momento de cada persona. Licenciada en Químicas y en Ciencias y Tecnología de los Alimentos.



Silvia Morán

Terapeuta Gestalt. Formación Sistémica Familiar y Sistémica de Pareja. Formación en Psicología por la UNED. Coach Wingwave y Practitioner de Programación Neurolingüística. Especialista en Técnicas Gestálticas aplicadas en niño@s y adolescentes. Formación en Psicodiagnóstico Infantil. Psicoterapia Integrativa del Programa SAT del Dr. Claudio Naranjo. Experiencia profesional con personas con discapacidad y educación especial. Terapeuta de adultos, niño@s y parejas.

Equipo Clown



Yolanda Valle

Terapeuta Gestalt por la EMTG y actriz por la ESADM. Formada en el Programa Sat de Claudio Naranjo. Formada como payasa con los maestros: Eric de Bont, Michele Dellair, Hernan Gené entre otros. Diplomada en Magisterio. Cofundadora de la compañía Vagamundos Teatro Trabujando actualmente con su espectáculo con Sésamo Teatro. Dra. Sonrisa para la Fundación Theodora. Colabora con la FCN desde 2014 en los Encuentros de Educación y Familias.



Néstor Muzo

Terapeuta Gestáltico. Clown. Director de escena. Formado en: interpretación, clown, bufón, dinámica de grupos, Gestalt, Coach Wingwave, Eneagrama. Discípulo del Dr. Claudio Naranjo en Programa SAT. Cofundador y director artístico de los Doctores Apachados en Puebla (México). Integrante titular y supervisor de la AETG. Imparte cursos y talleres en Europa y Latinoamérica.

Equipo Música



Marta Funari

Música, musicoterapeuta y Gestalt Counsellor. Trabaja como musicoterapeuta en instituciones públicas y privadas. Formadora en Arteterapia y Musicoterapia. Responsable del Gestalt Counselling en la Asociación Atmos Artiterapeutiche en Roma. Experta en trabajo individual y grupal con niño@s y adultos a través de la música. Integra la Gestalt con la música y las Arteterapias.



David Marín Vargas

Músico y musicoterapeuta especializado en Psicoterapia Clínica con adolescentes. Mentor en el departamento de Musicoterapia de la Universidad de Arte de Berlín (UdK). Formándose como terapeuta de grupo en Psicoterapia Psicoanalítica Interaccional. Discípulo de Claudio Naranjo y formado en su enseñanza.

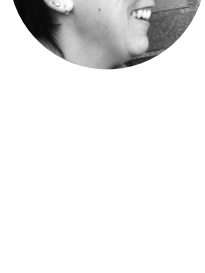
Imagen y sonido



Jorge Guerra Carbajo

Terapeuta Gestáltico. Dj y ambientador musical. Profesor de yoga. Más de 20 años seleccionando y poniendo música para todo tipo de eventos. Desde hace varios años realizando talleres en los que la música acompaña a una mirada interna hacia el cuerpo. La práctica de yoga me permite incluir elementos que facilitan una mayor toma de conciencia del cuerpo, sobre todo a partir de la respiración.

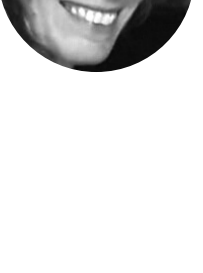
Secretaría y Logística



Mónica Quesada Juan

COORDINADORA DEL EQUIPO FACILITADOR

Pedagoga, psicóloga, terapeuta Gestalt y terapeuta sexual. Formada en Psicoterapia Integrativa a través del Programa SAT de Claudio Naranjo. Actualmente trabajando en el área de Educación Integradora FCN.



Gloria Llopis López

Licenciada en Derecho y máster en Medio Ambiente. Desde el año 2000 he desarrollado mi carrera profesional en el ámbito de la comunicación, la edición y la redacción periodística. Formándome en el Programa SAT. Actualmente trabajo en el área de Educación Integradora y en Comunicación FCN.

Equipo Facilitador



Carmen García

Profesora de Secundaria. 21 años de experiencia docente en centros públicos. Creo en la necesidad del acompañamiento respetuoso y consciente durante el crecimiento. Formada en Terapia Gestalt, proceso SAT, Terapia Sistémica y PNL.



Diego Cotrufo

Estudios de cine y televisión en la escuela Roberto Rossellini. Formado en la asociación Atmos (Roma). Counsellor Gestáltico y de expresión de emociones a través de Arteterapia con: dibujo y pintura, música, movimiento y teatro. Crecimiento cultural y desarrollo expresivo y comunicativo en workshops de fotografía, imagen y escritura en la asociación Atmos. Formado en el Programa SAT de Claudio Naranjo. Tercer año como facilitador en los Encuentros de Familias.



José Miguel Barahona

Psicólogo clínico, Psicodrama y Terapia Gestalt, Psicoanálisis, Psicodrama y Terapia Gestalt Gestáltica. He realizado el Programa SAT de Claudio Naranjo, eje integrador de mi trabajo tanto en el ámbito público como en el privado.



Donatella Querci

Cantante y educadora. Bachillerato en Psicología del Desarrollo y Educación con enfoque transaccional. Counsellor Sistémico Relacional Experiencial, Counsellor socio-educativo con enfoque transaccional. Formadora certificada Atem-Tonus-Ton. Integra la Gestalt con ATT con el propósito de construir un puente entre la respiración como experiencia de autoconocimiento y el cuerpo, hacia una expresión vocal y musical encarnada. Colaboradora de Claudio Naranjo en el Sat Educazione Italiana.



Juan Martínez Villar

Terapeuta Gestalt formado en Psicoterapia Integrativa a través del Programa SAT entre otras muchas formaciones. Tutor en Formación Gestalt en Nahuatl. Cofundador del Programa "Despierta" para la Humanización de Centros Educativos en la provincia de Jaén. Padre de dos hijos y una hija.



Raquel Arcos

Terapeuta Gestalt. Arteterapeuta. Formación Sistémica Familiar y Sistémica de Pareja. Titulación en Arte Dramático por el Laboratorio de William Layton. Licenciada en Comunicación Audiovisual por la Universidad Complutense de Madrid. Actualmente compagino mi trabajo como terapeuta con mi labor educativa.



Mónica Morales

Soy trabajadora social y formada en la Escuela Madrileña de Terapia Gestalt. He realizado la formación de Análisis Grupal y Creatividad de Paco Peñarribia. En formación en el Programa SAT. En la actualidad trabajo con familias en el ámbito de las escuelas de madres y padres.



Xisca Bonet

Terapeuta Gestalt, formada en Terapia Corporal Integrativa, en Terapia Regenerativa y en el Programa SAT de Claudio Naranjo.



Teresa Muñoz Sebastián

Traductora e intérprete. Formada en Terapia Gestalt por el Aula La Montera de Sevilla. Desde hace más de quince años tengo la suerte de trabajar como intérprete en cursos monográficos y de formación en Constelaciones Familiares, Gestalt, y otras áreas de la psicología, la educación y el teatro, acompañando a diversos y de forma muy especial y continuada, a Jutta ten Herkel.